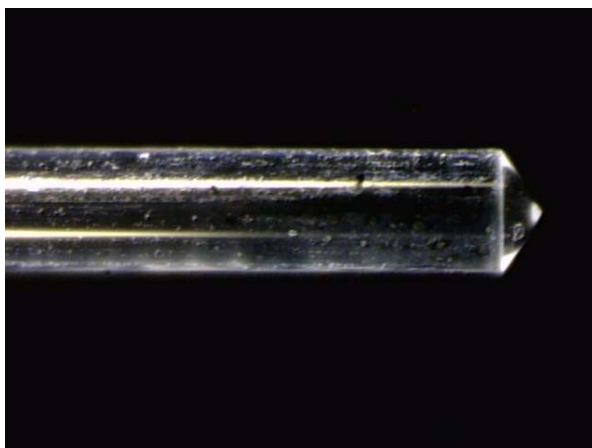


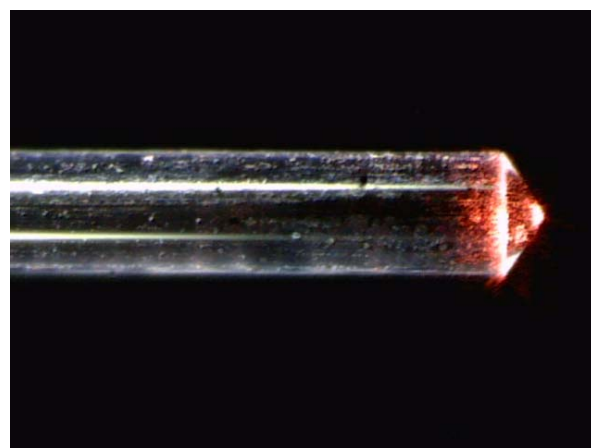
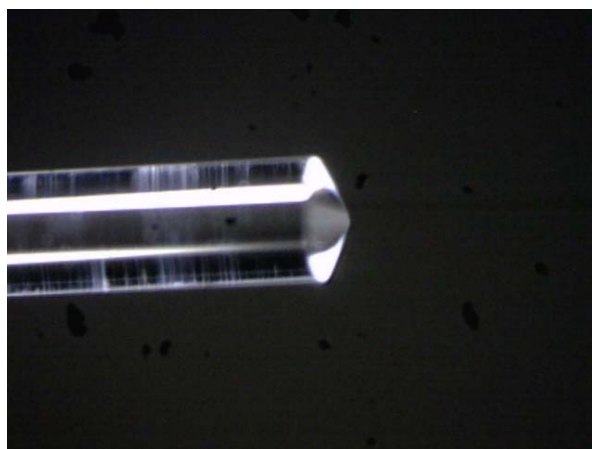
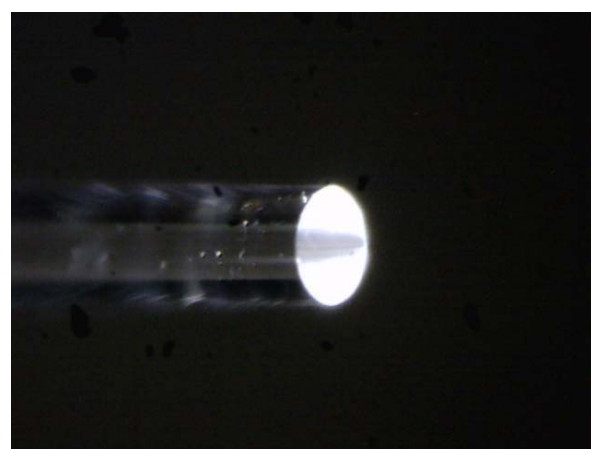
	円錐研磨（光拡散）	
--	------------------	--

- 円錐の角度は光軸に対し 0° ～ 60° の範囲で加工可。
- 端面に薄膜の成膜可。
- 光ファイバの太さは、ガラス外径 0.125mm～1.00mm の範囲で加工可。

【A:研磨した状態】



【B:A に可視光を入れた状態】

【C:約 30° 斜め前方視】【D:約 60° 前方視】

※画面の複数の黒点は、製品とは無関係です。

快適な IT 社会の実現に貢献します！ 光ファイバ接続関連専門メーカー

QUARTEC CORP.



株式会社カルテック ライコア事業部

〒509-0206 岐阜県可児市土田 1353-5

TEL / FAX 0574-27-3322 / 0574-28-1010

<http://www.quartec.co.jp>